

上海高临电子有限公司

GAOLIN ELECTRONICS

9U8 槽 CPCI 系统

CS9841108-221

技术规格书

Issue Date: 2013-05-18

## 9U8 槽 CPCI 系统

9U8 槽 CPCI 系统是我司自行设计、研发的一款符合 PICMG 规范的新一代工业计算机、刀片式服务器和网络通信设备的高可靠性系统通信平台，具有如下的功能和特点：

- 9U19 英寸欧式垂直机箱，机架式安装，兼容性强；
- 高密度、高容量设计，最大可支持 8 块垂直安装的 6U x 160mm 前插卡和 8 块垂直安装的 6U x 80mm 后插卡；
- 可快速装卸的全模块化结构，支持热拔插，方便安装与维护；
- 完善的 EMC 设计，良好的散热系统，高可靠的连接方式，环境适应能力极强；

## 一、整体规格：

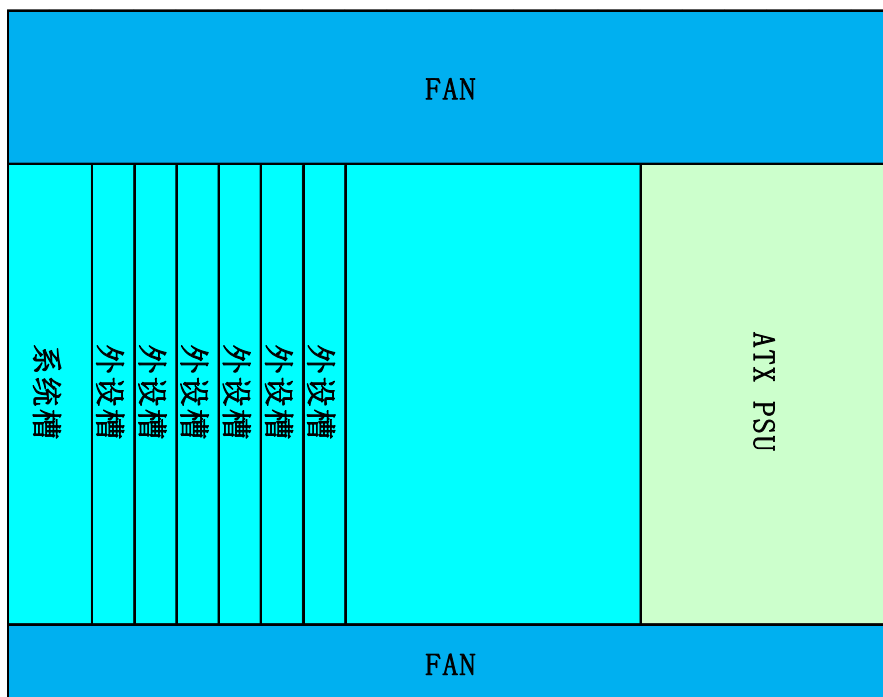
- 符合 IEEE1101.X, 标准 19 英寸上架式 9U 机箱, 支持 160mm 前插卡和 80mm 后插卡;
- 材料: 骨架—标准欧式结构铝型材导轨梁;  
侧板、底板—钣金;  
导轨—标准 EMC 导轨;
- 安装方式: 采用前插卡、后插卡方式, 垂直安装;  
支持 8 个 6U4HP CPCI 板卡槽位;
- 背板: 采用 6U8 槽背板, 背板右侧带 20PIN ATX 电源插座;  
包含 1 个 6U4HP 系统槽、7 个 6U4HP 外围槽, 支持后出线;
- 电源: 采用 ATX 电源, 220VAC 输入, 单模块最大负载能力 400W;
- 整体结构考虑 EMC 电磁兼容设计: 镀铜合金簧片及导电布衬垫;
- 散热: 采用强通风和低噪音型风扇, 自下往上吹风, 安装于机箱底部, 支持热插拔;
- 整体机箱外型尺寸: 宽 482.6mm×高 399.2mm×深 295.5mm;
- 环境性能指标:  
工作温度: 0°C — +50°C  
存储温度: -40°C — +70°C  
湿度: 工作 20-90%非凝露状态; 非工作 10- 95%非凝露状态;  
振动: 5—16Hz 位移幅值 1mm; 16—60Hz 加速度 1G

## 二、执行标准：

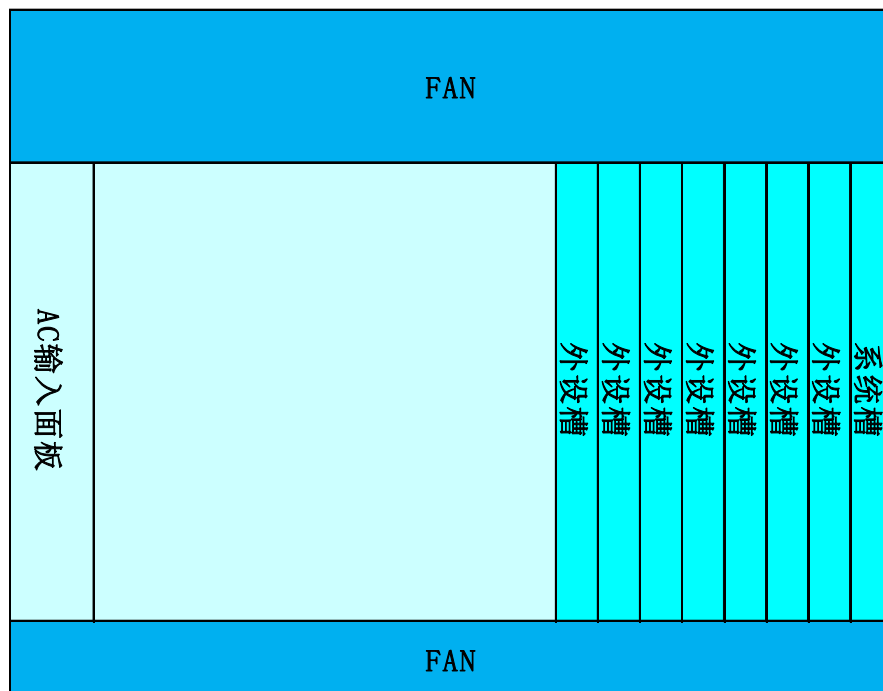
- IEEE1101.10-1996  
使用 IEEE1101.1-1996 设备规程的微计算机附加机械规范
- IEEE Std 1101.11-1998  
使用 IEEE1101.1 和 IEEE1101.10 设备规程的微机用机械内插件规范
- PICMG<sup>®</sup> 2.0 Core Specification R3.0  
PICMG 2.0 R3.0 CompactPCI 核心规范
- PICMG<sup>®</sup> 2.1 Hot Swap Specification R2.0  
PICMG 2.1 R2.0 热插拔规范
- Keying of CPCI Boards and Backplanes PICMG 2.10 R1.0  
PICMG 2.10 背板与板卡编码键规则

### 三、系统结构：

#### 前视图



#### 后视图



## 四、系统视图



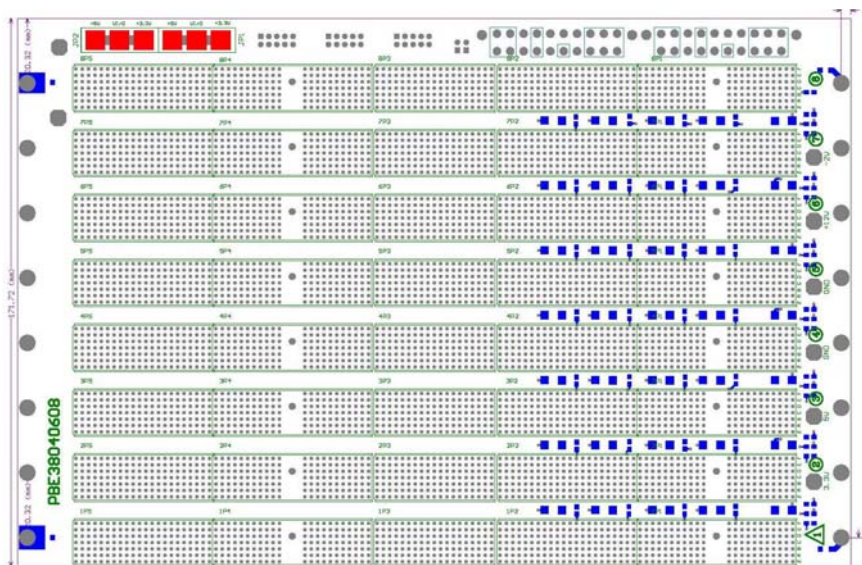
## 五、模块配置：

### 1、机箱：

- 机箱外形尺寸：宽 482.6mm×高 399.2mm×深 295.5mm；
- 钣金主体，采用 2.0mm 镀锌钢板；
- 铝合金挤型材导轨梁；
- EMC 导轨；
- 箱体前插卡 160mm，后插卡深度为 80mm；
- 表面烤漆：黑色；

## 2、背板结构:

6U8 槽 CPCI 背板 (1 个系统槽、7 个外围槽)



- 机械尺寸: 261.9×171.72×3.8 mm(宽×高×厚), 支持 6U 插卡;
- 系统槽在左侧, CPCI 总线为 64bit/33MHz, 支持后插卡;
- PCB 类型: 10 层;
- 电源接口: 20PIN ATX 电源插座;
- V(I/O): +3.3V / +5V 可选 (默认+5V);
- 背板电源最大压降: <20mV;
- 特性阻抗: 65±10% ohm;
- 工作温度: -40°C—+85°C;
- 存储温度: -55°C—+85°C;
- MTBF: 700,000h;

注: 详细定义参见附录《CB6108010-300 技术规格书》

## 3、散热系统:

- 采用强通风和低噪音型风扇, 自下往上吹风, 支持热插拔;
- 采用 5 个 80×80×15mm 风扇散热;
- 底部风扇盘可以插拔, 安装有 5 个风扇用来散热;

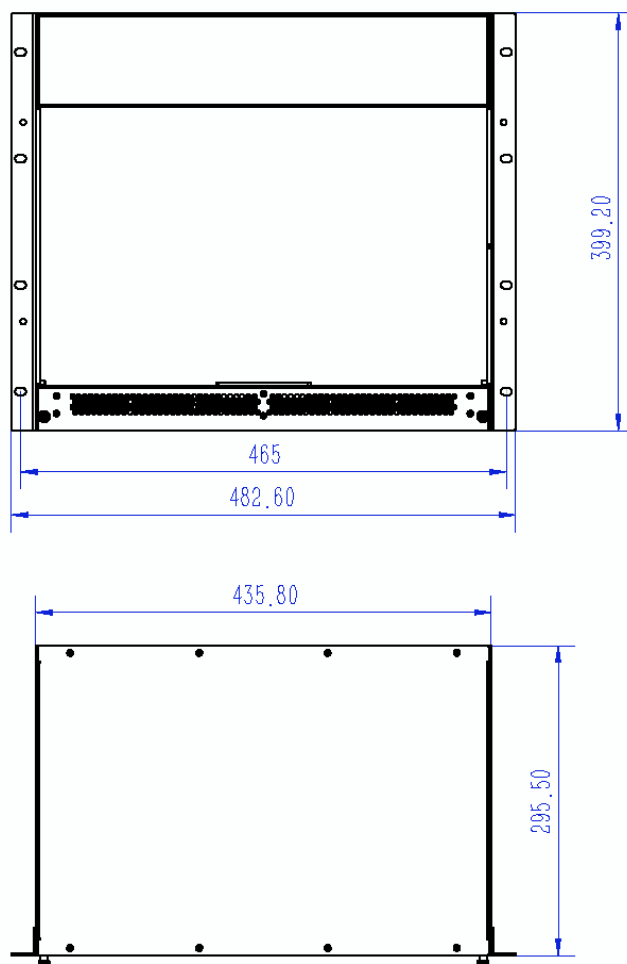
## 4、电源:

- 采用新巨 ZIPPY ATX 400W 电源;
- 100--240VAC 输入, +5V/+3.3V/+12V/-12V 输出;
- 单模块最大负载能力: 400W;

- 工作温度：0°C — +50°C；
- 存贮温度：-20°C — +80°C；

注：详细定义参见附录《HG2-6400P 技术规格书》

## 六、外形尺寸



## 七、可靠性

安规测试：

接地电阻	参照标准 GB 4943, <100mΩ
绝缘电阻	参照标准 GB 4943, >10MΩ
耐高压	参照标准 GB 4943, 1500V, 无电弧, 无击穿
泄露电流	参照标准 GB 4943, <3.5mA

## 八、交付清单：（每套）

项次	名称	型号	数量	备注
1	9U CPCI 垂直机箱	GL9U-001	1	
2	6U8 槽 CPCI 背板	CB6108010-300	1	
3	400W ATX 电源	HG2-6400P	1	ZIPPY